



AGRICOLTORI ITALIANI

ETRURIA



Agricoltori italiani

Ripartiamo dal territorio

Redditto sfida green e digitale



La 8[^] Assemblea Elettiva vede la nascita della **Confederazione Italiana Agricoltori Etruria**, collocata in una dimensione territoriale che comprende i confini amministrativi delle province di *Livorno e Pisa*.

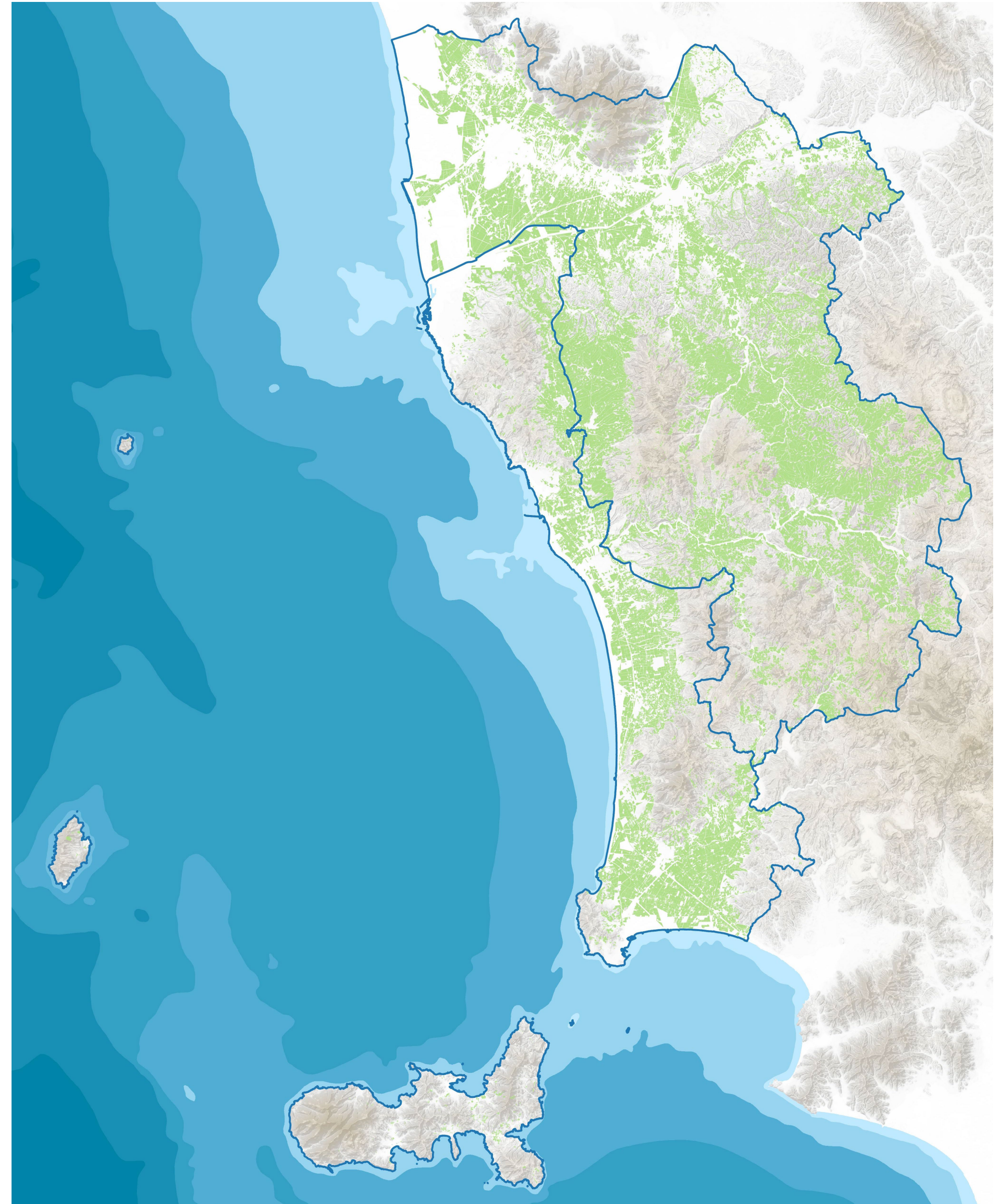
CIA ETRURIA si pone l'obiettivo di essere un'organizzazione professionale capace di cogliere e dare risposte alle molteplici istanze delle imprese agricole e alle persone che vivono nelle aree rurali.

CIA ETRURIA	PISA	LIVORNO	TOTALE		TOSCANA
POPOLAZIONE	417.983	328.996	746.979		3.692.865
FAMIGLIE	183.495	156.087	339.582		1.650.863*
COMUNI	37	19	56		273

Analisi delle superfici agricole utilizzate per finalità d'impresa nelle province di Livorno e Pisa

**Dati ARTEA 2021 e ISTAT
Elaborazione GreenGea Snc – www.greeng**

Le superfici agricole
condotte per fini d'impresa
nelle province di Livorno e Pisa



Il territorio

Provincia	Livorno	Pisa
Superficie territoriale (ha)	121.371,4	244.472,1
SAU (ha)	31.373,0	83.012,5
%SAU su sup. territoriale	25,8%	34,0%

Le dimensioni aziendali

Provincia di Livorno

Classi	N. Aziende
<5ha	1.147
tra 5 e 20 ha	791
tra 20 e 50 ha	240
tra 50 e 150 ha	81
tra 150 e 300 ha	21
>300 ha	5
Tot. aziende	2.285

Provincia di Pisa

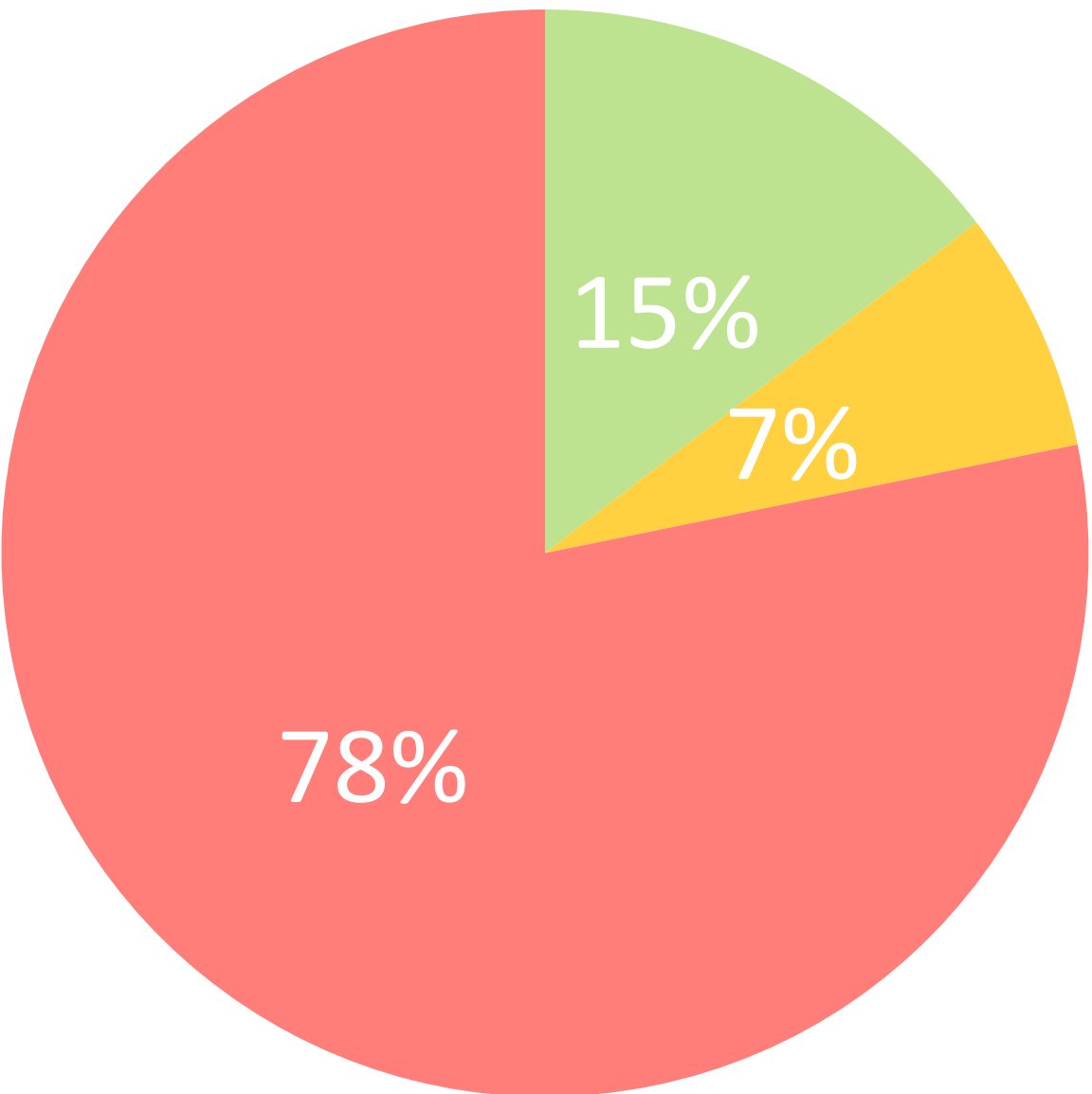
Classi	N. Aziende
<5ha	1.345
tra 5 e 20 ha	1.088
tra 20 e 50 ha	521
tra 50 e 150 ha	348
tra 150 e 300 ha	65
>300 ha	20
Tot. aziende	3.387

Le superfici agricole per metodo di coltivazione

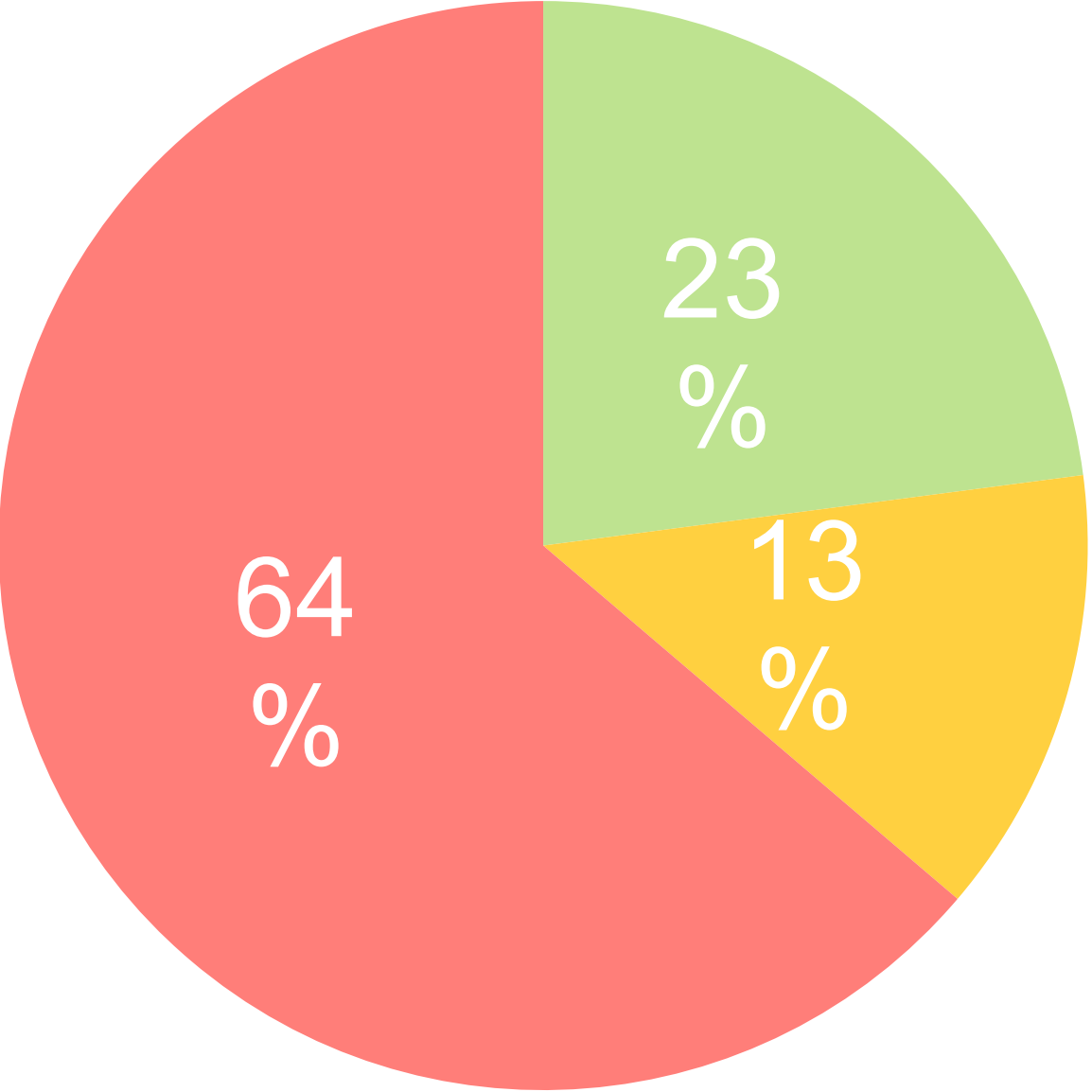
Provincia	Livorno	Pisa
Biologico	4.580,1	19.036,0
In Conversione	2.259,1	11.046,0
Convenzionale	24.533,8	52.931,0
Totale SAU	31.373,0	83.013,0

Le superfici agricole per metodo di coltivazione

Provincia di Livorno

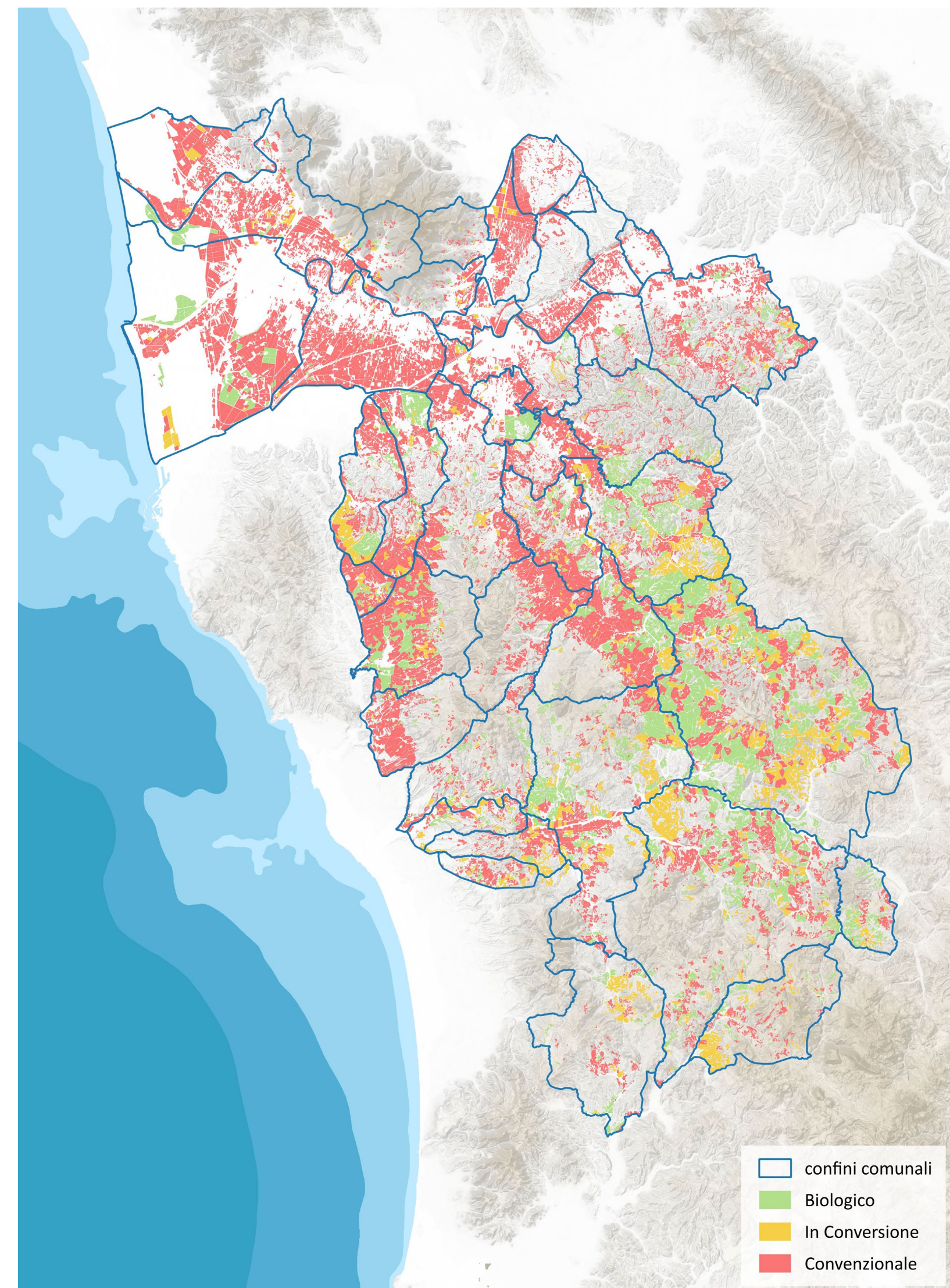
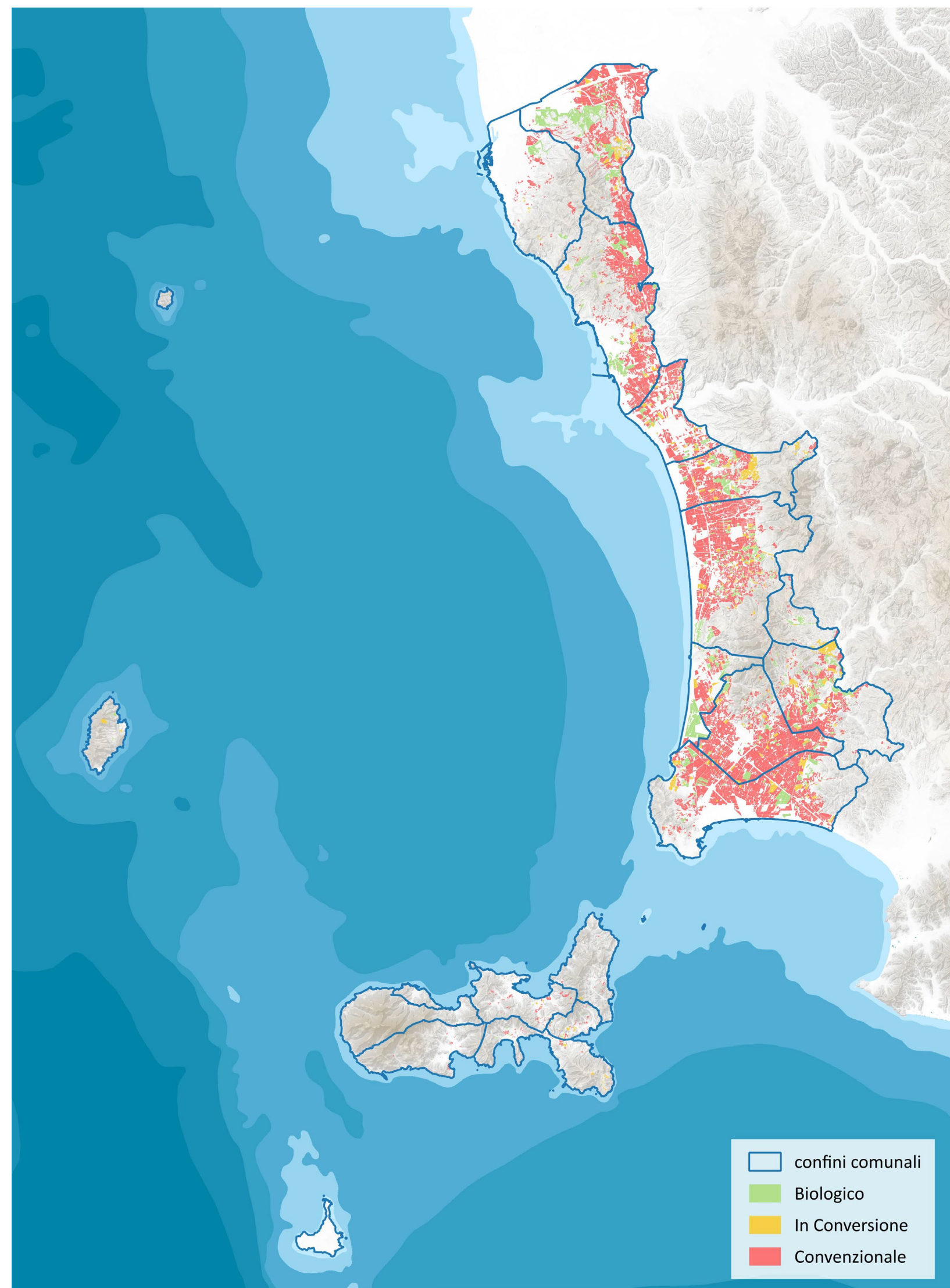


Provincia di Pisa



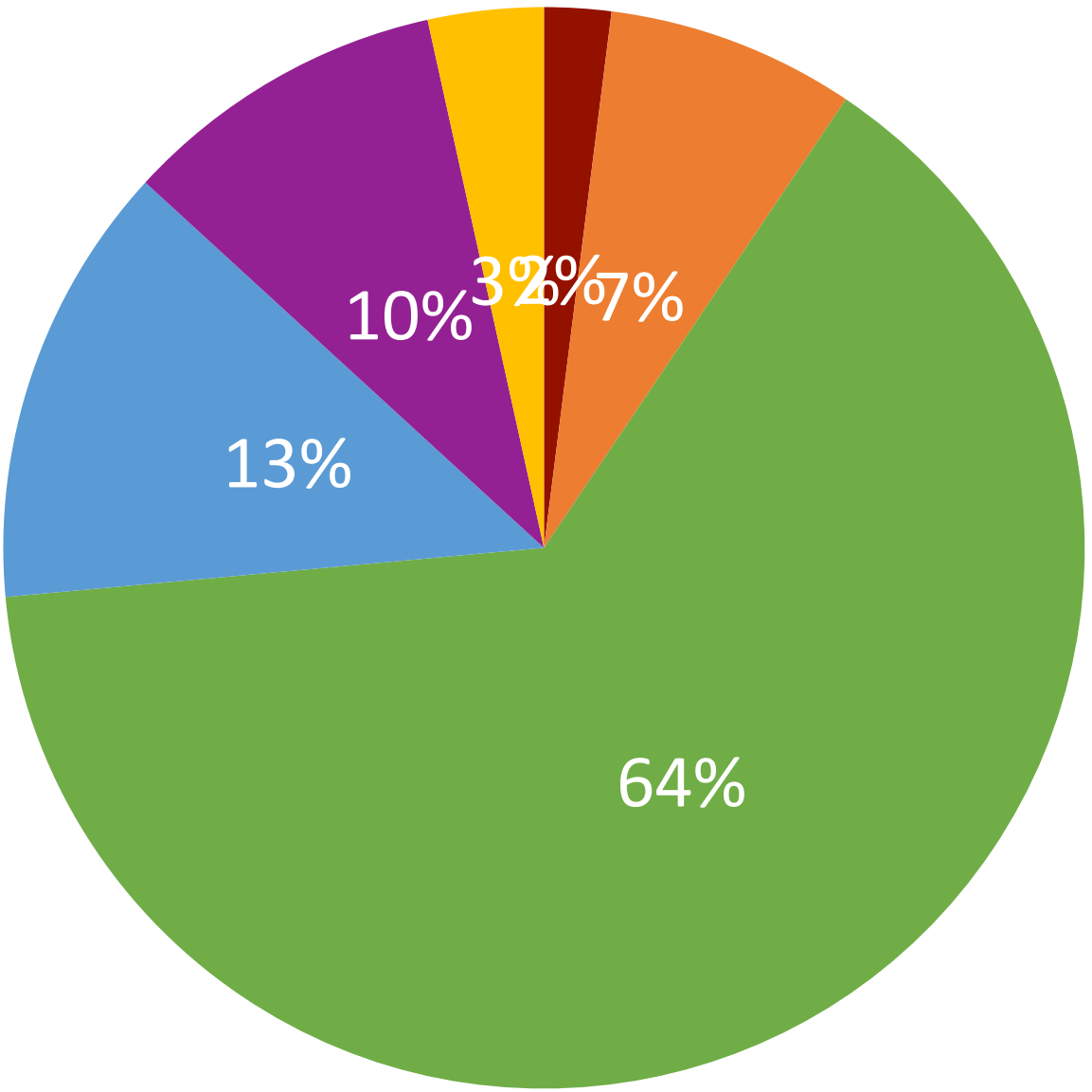
- Biologico
- In Conversione
- Convenzionale

Le superfici agricole per metodo di coltivazione

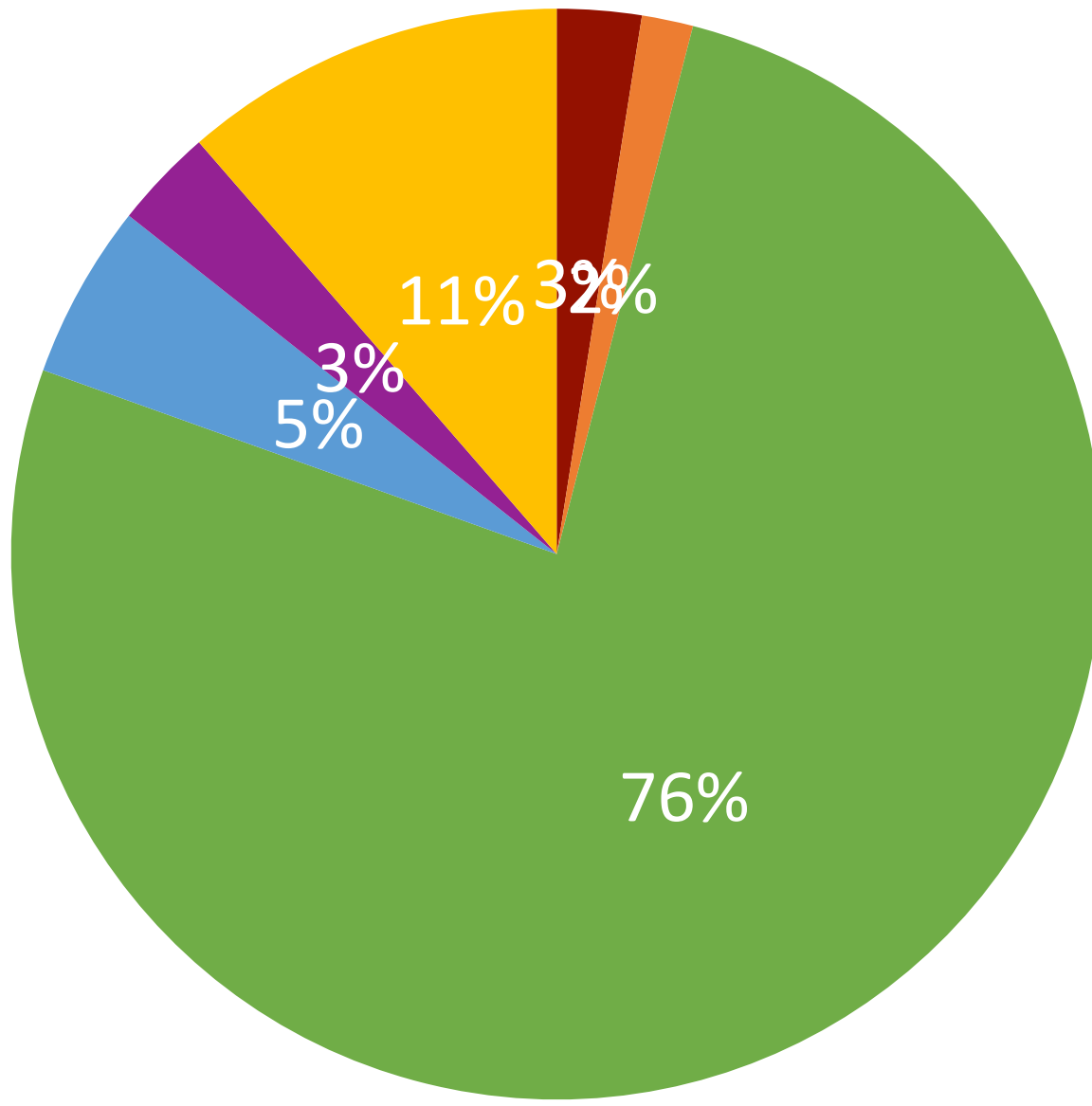


Le superfici condotte per macro tipologia culturale

Provincia di Livorno

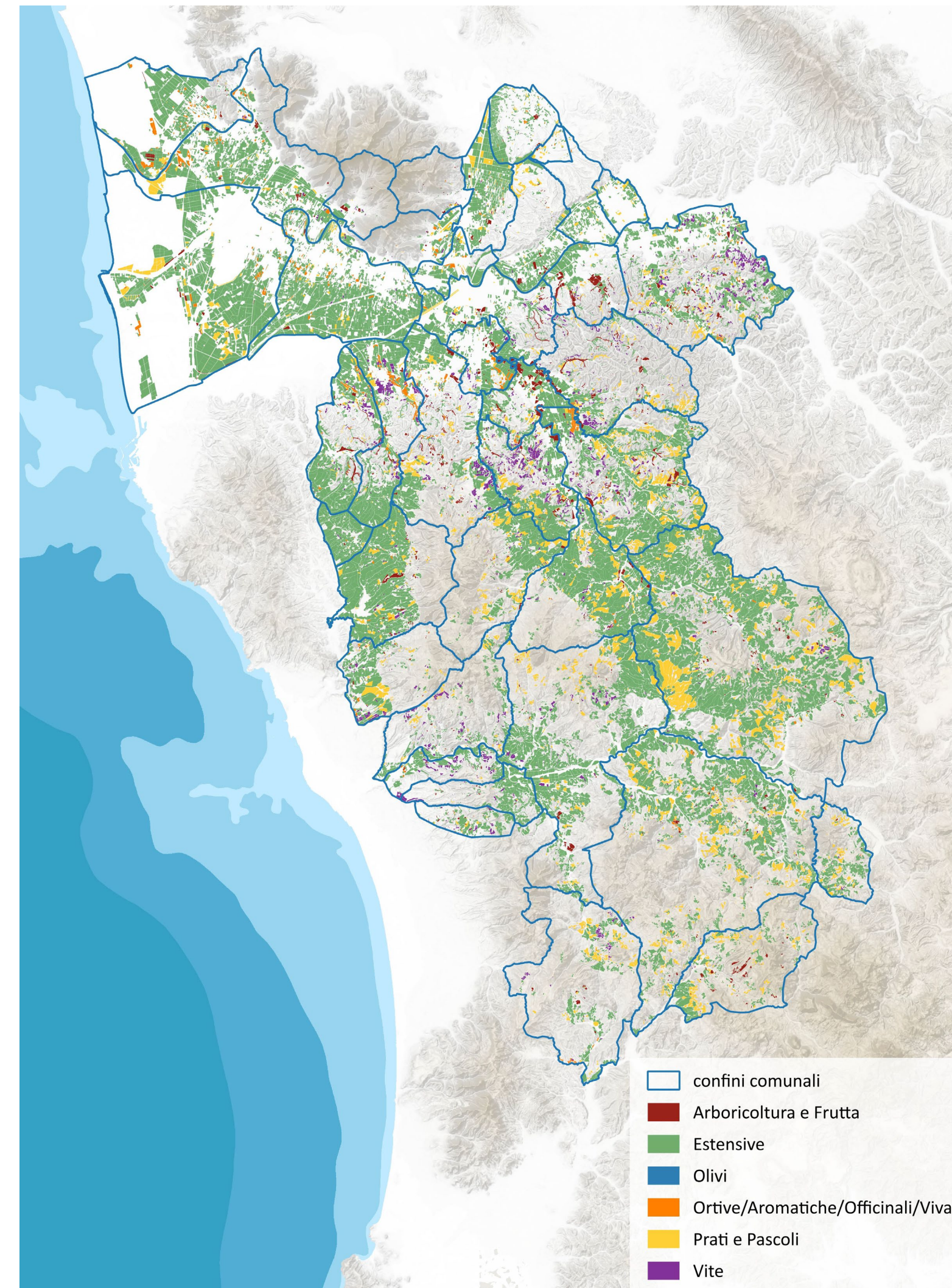


Provincia di Pisa



- Arboricoltura e Frutta
- Ortive/Aromatiche/Officinali/Vivai
- Estensive
- Olivo
- Vite
- Prati e Pascoli

Le superfici condotte per macro tipologia culturale



E' necessario costruire una dimensione strategica più ambiziosa e coordinata capace di mettere assieme le esigenze dell'agricoltura ed i bisogni della società ,un progetto non per l'agricoltura ,ma che chiami l'agricoltura a dare il suo contributo a quelli che sono i temi che caratterizzano l'uso delle risorse naturali in un quadro vero di sviluppo sostenibile in cui l'agricoltura possa portare a sistema tutte sue straordinarie potenzialità.

In questo contesto , il comparto agroalimentare negli ultimi anni è stato soggetto a profonde e rapide trasformazioni , spinte e fronti di cambiamento che non solo hanno ridisegnato il sistema delle relazioni economico produttive del settore, ma che hanno prodotto effetti anche sul sistema di relazioni e rapporti tra agricoltura e società. Da questo punto di vista le azioni tese a valorizzare l'economia dei prodotti tipici sono state una chiave di lettura di straordinaria importanza per il comparto agricolo , spesso presidio contro l'abbandono del territorio e spinta al ricambio generazionale in agricoltura

- ISTITUZIONI E POLITICA

- ✓ **rapporto strutturale con le istituzioni**
- ✓ **Definire e perseguire percorsi di lobby con le altre organizzazioni di rappresentanza agricole e degli altri settori economici;**
- ✓ **Unire** la politica all'economia e quindi alle scelte istituzionali;
- ✓ **Definire una politica confederale della sostenibilità (economica, etica, sociale, ambientale)**
- ✓ **adoperarsi per l'inclusione sociale ovvero alla riduzione della povertà e alla promozione e perseguimento dello sviluppo economico nelle zone rurali;**
- ✓ **la Politica confederale non deve essere solo rivendicativa ma propositiva e conseguente con azioni operative;**

- Supportare e **Valorizzare l'operatività dei Distretti Rurali**; nel territorio di Cia Etruria: Distretto Rurale della Toscana del Sud, Distretto Rurale Val di Cecina, Distretto rurale Pisano Livornese;
- Mantenere e **promuovere le produzioni tipiche dei nostri territori** dall'ortofrutta, alla viticoltura, alla cerealicoltura, zootecnia per questo dobbiamo essere di supporto ;
- Mantenere le produzioni industriali e la permanenza in loco di industrie di trasformazione ;

- **ECONOMIA E REDDITO**

- valorizzare il prodotto e **salvaguardare il reddito** degli agricoltori dobbiamo condividere progetti con le OP e le cooperative che operano sul territorio;
- Strategie **Green**: promuovere la ristrutturazione delle case rurali con ecobonus e attività produttive alimentate da energie rinnovabili , filiere agroenergetiche;
- Risorsa **Acqua**: efficientamento della risorsa e priorità alle produzioni agricole;
- snellire le procedure e **sburocratizzare** le pratiche ARTEA

- **AGRICOLTURA E SOCIETA'**

- ✓ Rilanciare il ruolo delle comunità RURALI in un'ottica di sistema e di **visione d'insieme**: promuovere cooperative di comunità; social green community; sviluppare comunità energetiche.

- ✓ Welfare e Aree interne: mantenere e migliorare **servizi alla persona** e socioterritoriali (istruzione, sanità territoriale, ecc).

- ✓ **Difesa del suolo agricolo** da: edificazione; parchi fotovoltaici; A ancorati a terra; discariche ; etc

- ✓ Comunicare: campagne di **informazione, formazione e attivazione di percorsi di educazione alimentare** (dalla terra alla tavola).

- ✓ Veicolare **i valori fondativi** della nostra associazione ricordando l'Articolo 44 della Costituzione Italiana

“Al fine di conseguire il razionale sfruttamento del suolo e di stabilire equi rapporti sociali, la legge impone obblighi e vincoli alla proprietà terriera privata, fissa limiti alla sua estensione secondo le regioni e le zone agrarie, promuove ed impone la bonifica delle terre, la trasformazione del latifondo e la ricostituzione delle unità produttive; aiuta la piccola e la media proprietà [cfr. art. 42 cc. 2, 3]. La legge dispone provvedimenti a favore delle zone montane.”

modificati gli articoli 9 e 41 della Carta (in maiuscolo le novità):

Articolo 9

“La Repubblica promuove lo sviluppo della cultura e la ricerca scientifica e tecnica. Tutela il paesaggio e il patrimonio storico e artistico della nazione. **TUTELA L’AMBIENTE, LA BIODIVERSITA’ E GLI ECOSISTEMI, ANCHE NELL’INTERESSE DELLE FUTURE GENERAZIONI. LA LEGGE DELLO STATO DISCIPLINA I MODI E LE FORME DI TUTELA DEGLI ANIMALI.**”

Articolo 41

“L’iniziativa economica privata è libera. Non può svolgersi in contrasto con l’utilità sociale o in modo da recare danno alla sicurezza, alla libertà, alla dignità umana, **ALLA SALUTE, ALL’AMBIENTE.** La legge determina i programmi e i controlli opportuni perché l’attività economica pubblica e privata possa essere indirizzata e coordinata ai fini sociali **E AMBIENTALI.**”